

Esempio di lavoro storico monumentali con Laser Scanner e fotogrammetria da Drone

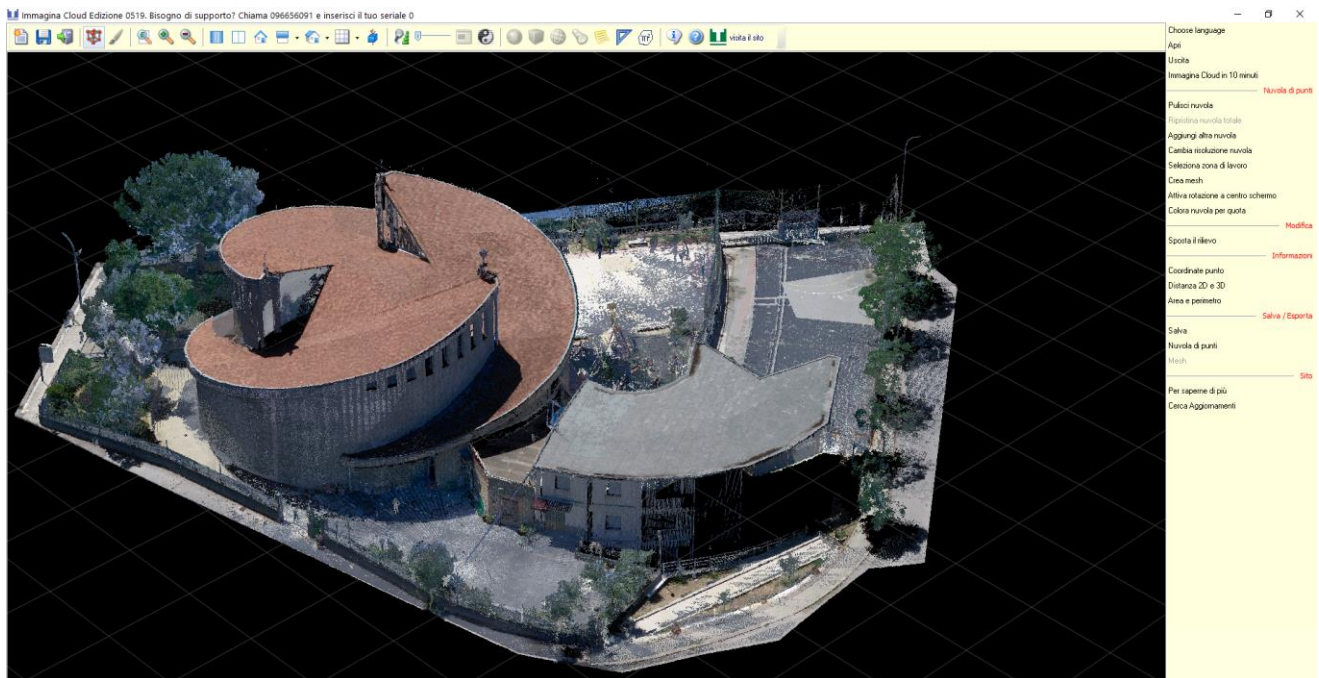
Palazzi storici di Piazza Duomo Milano per la loro ristrutturazione



Può scaricare questa nuvola di punti da : <https://topografovolante.it/PalazzoPiazzaDuomoMilano.ply>

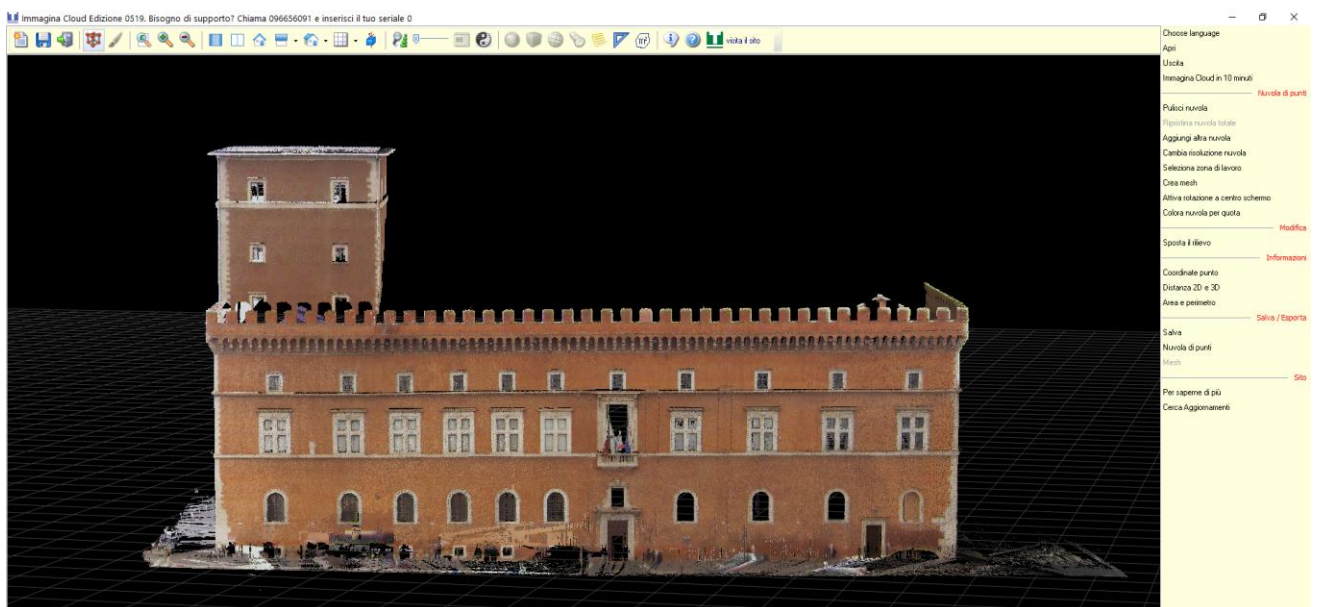


Chiesa Reggio Calabria



Può scaricare questa nuvola di punti da: <https://topografovollante.it/ChiesaRC.ply>

Palazzo Venezia



Può scaricare questa nuvola di punti da : <https://topografovollante.it/PalazzoVenezia.las>

Può anche scaricare il nostro visualizzatore di nuvole gratuito dal [questo link](#)

Può visualizzare altri esempi di lavori topografici [Cliccando QUI](#)

Può visualizzare altri esempi di lavori di rilievo del costruito [Cliccando QUI](#)